

## **Allegato N.1**

### *Documentazione fotografica*

Lotto 1 – Villa singola con autorimessa al piano seminterrato  
e locali accessori a piano primo  
in VILLONGO (BG), via Bellini n. 1



Veduta della proprietà da via Bellini



Veduta dell'accesso da via Bellini



Veduta della proprietà da via Loreschi



Veduta degli accessi da via Loreschi



Veduta interna dell'accesso da via Loreschi



L'area esterna con la piscina

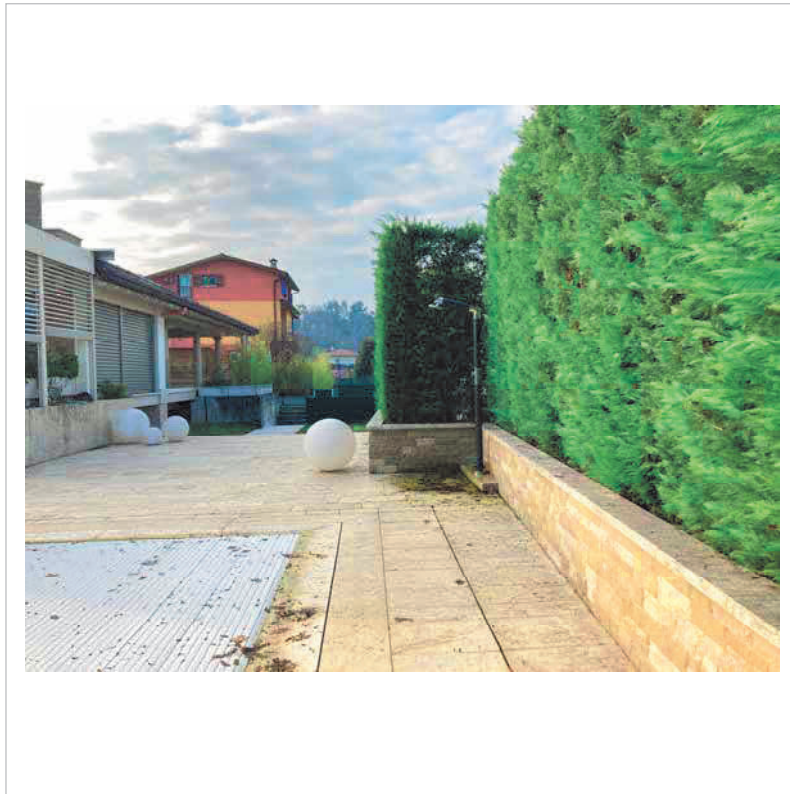




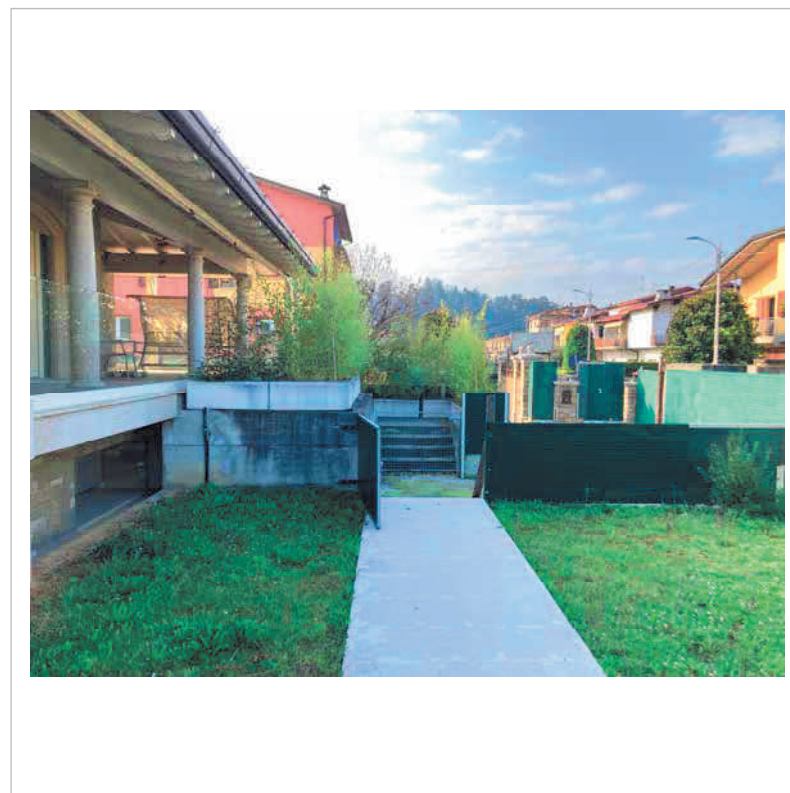
L'area esterna con la piscina e la serra bioclimatica



La serra bioclimatica verso la piscina



L'area esterna lato via Bellini



La scala di accesso al piano terra



Le aree esterne su via Bellini



Veduta interna degli accessi da via Bellini





Le aree esterne angolo sud-ovest



Le aree esterne lato ovest





Le aree esterne lato ovest



L'ingresso al piano terra



L'ingresso dal soggiorno a piano terra



Il soggiorno



Il soggiorno



Il soggiorno

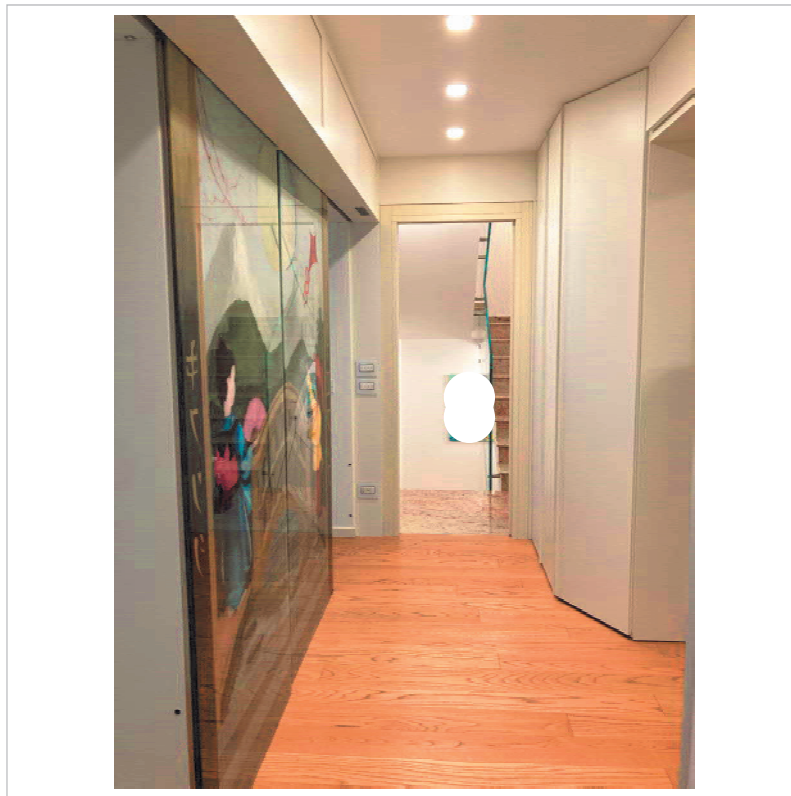


La cucina

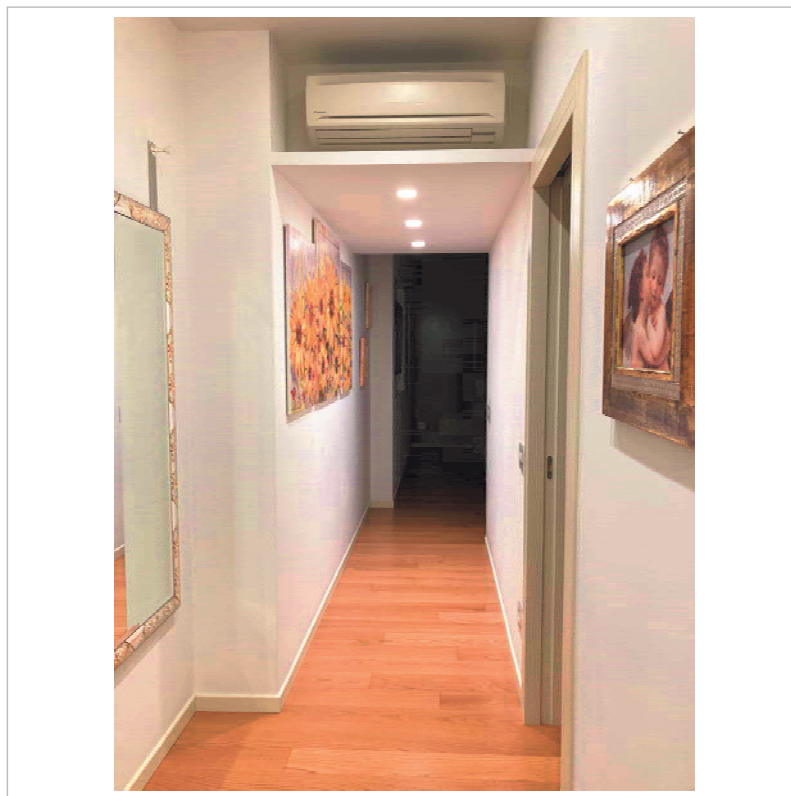


La cucina





Il disimpegno verso la zona notte



Il disimpegno zona notte



Il primo bagno



La camera matrimoniale



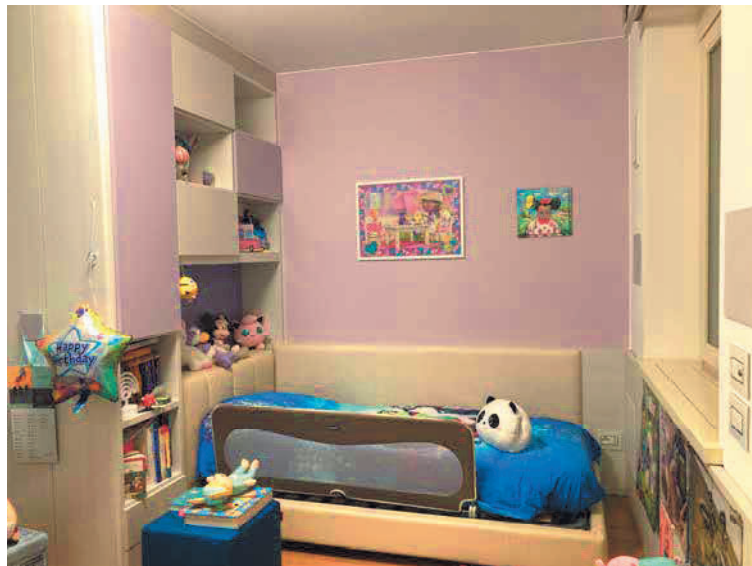
La camera matrimoniale con l'arrivo dell'ascensore



Il guardaroba



La cameretta



La cameretta

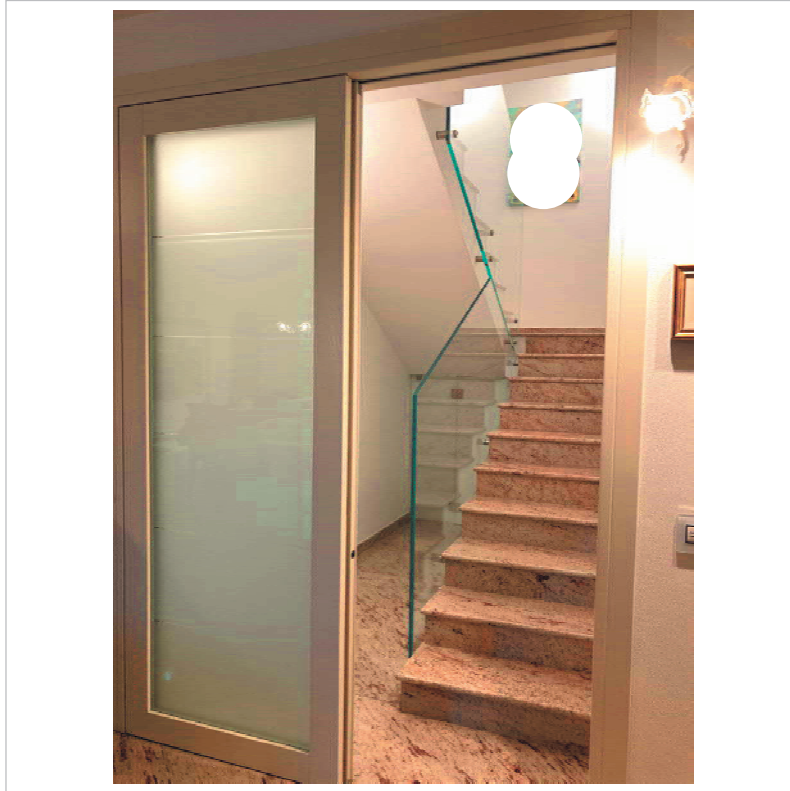




Il secondo bagno



La doccia del secondo bagno



La scala di collegamento tra piano terra e piano seminterrato



Il piano seminterrato



Il piano seminterrato



Il piano seminterrato

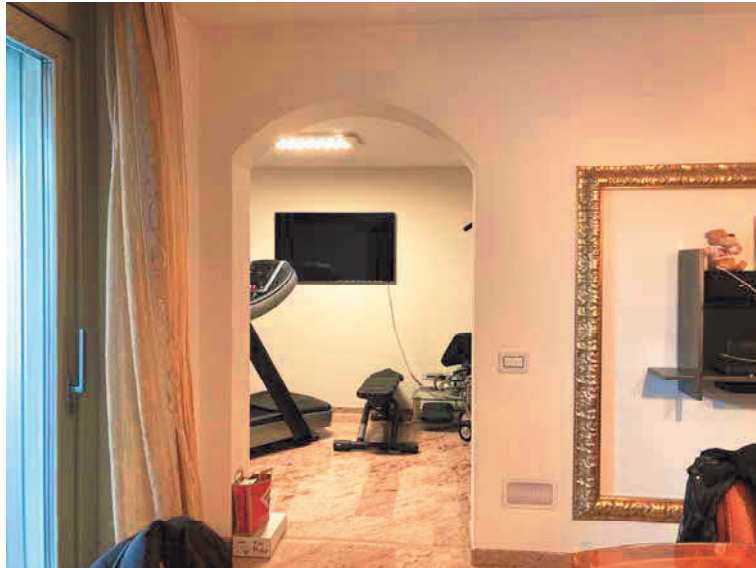


Il piano seminterrato



Il piano seminterrato

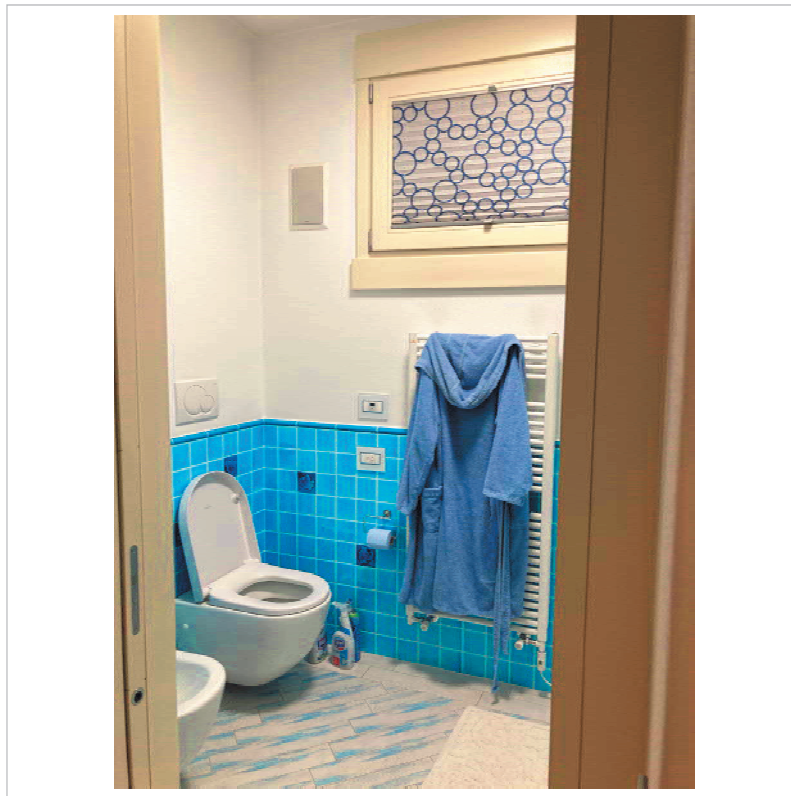




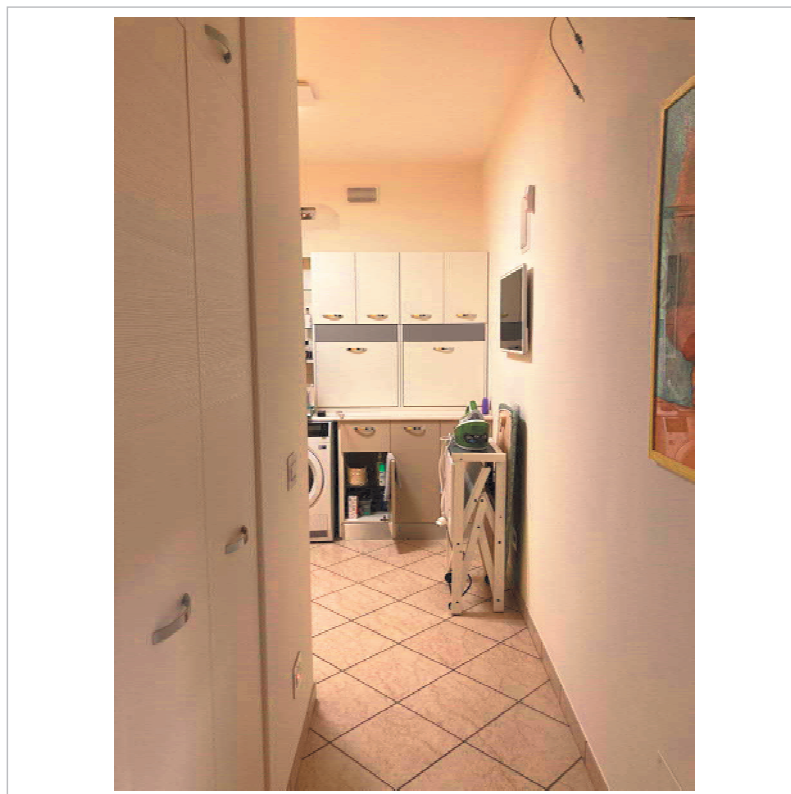
Il piano seminterrato



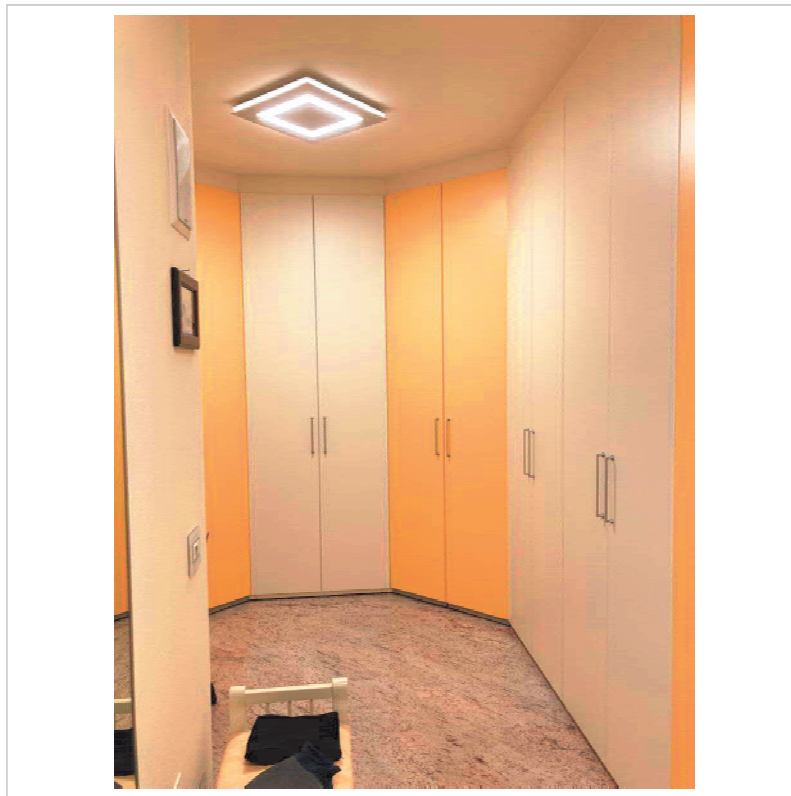
Una delle scale che collegheranno gli ambienti in corso di costruzione



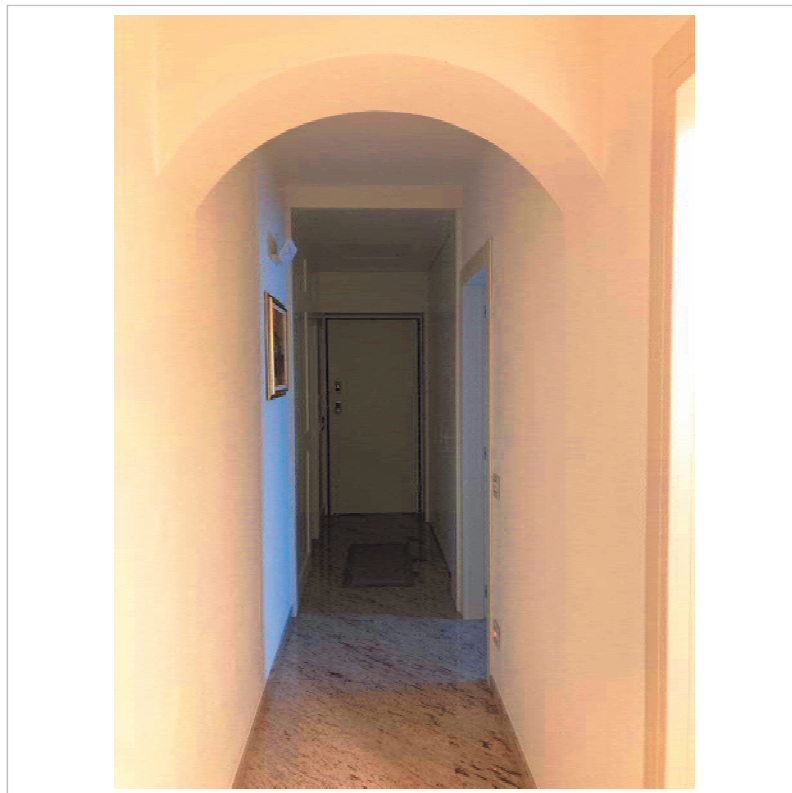
Il primo bagno a piano seminterrato



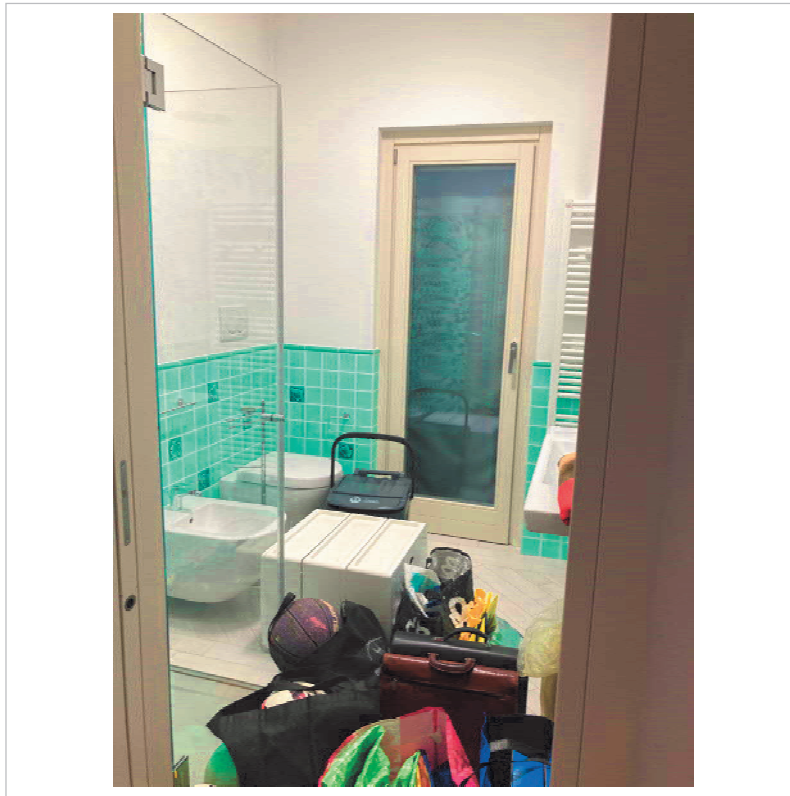
La lavanderia a piano seminterrato



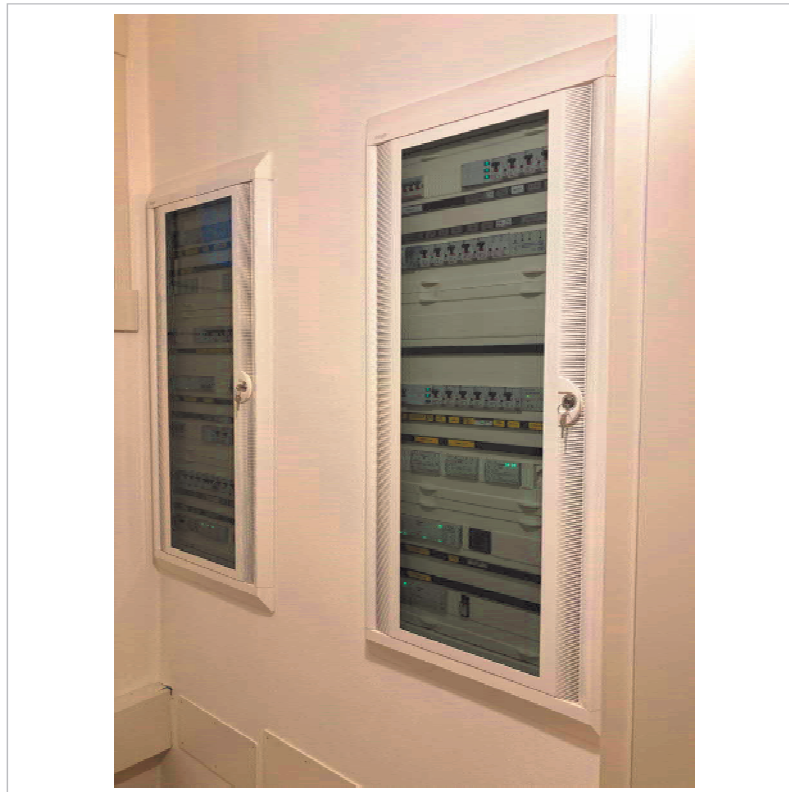
Il guardaroba a piano seminterrato



Il disimpegno verso l'autorimessa

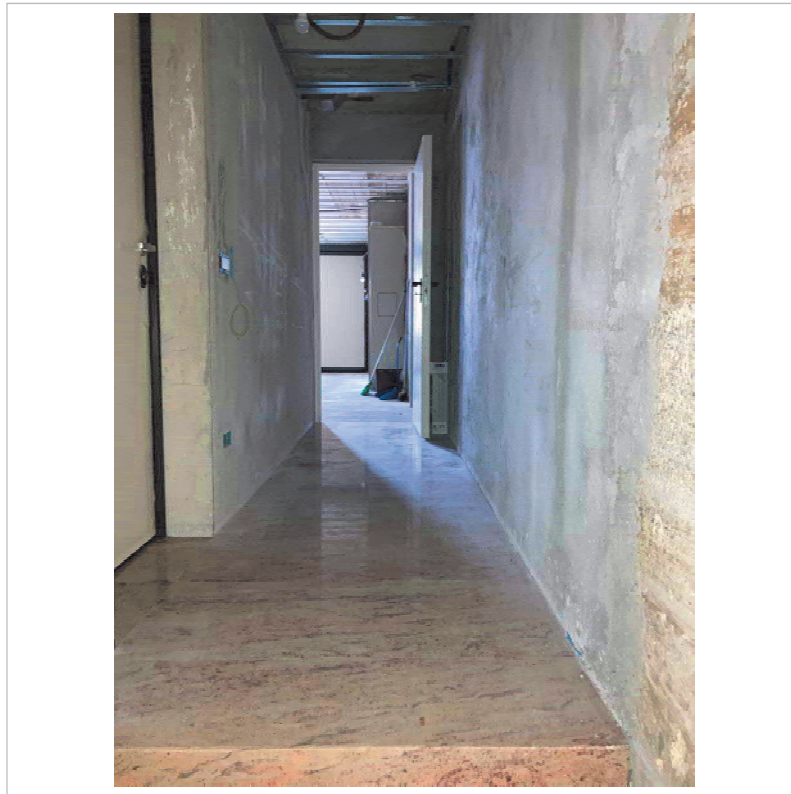


Il secondo bagno a piano seminterrato

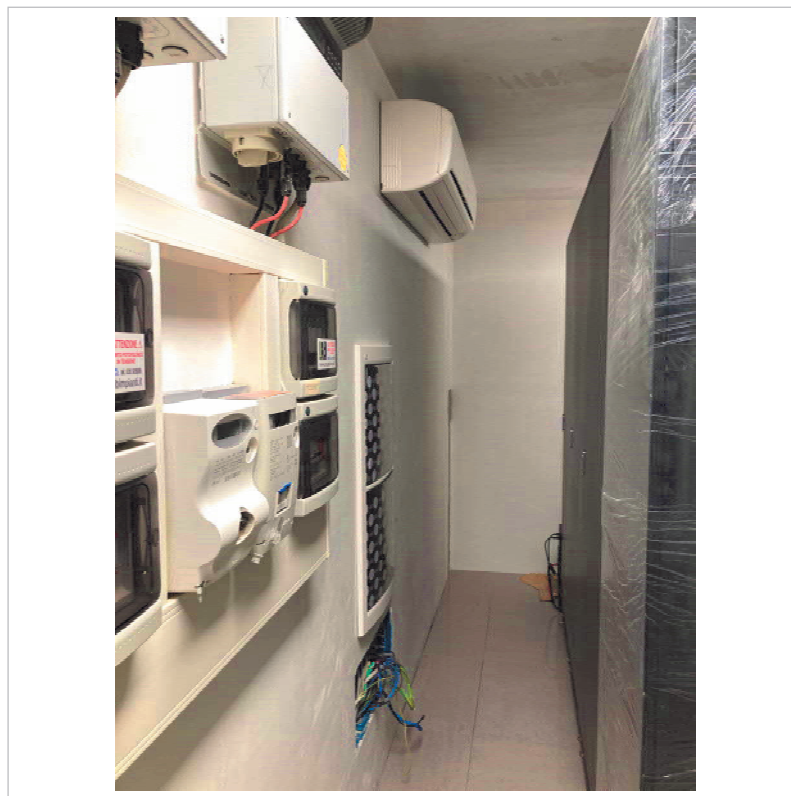


I quadri elettrici nel locale tecnico





Il disimpegno di collegamento tra l'autorimessa (sub 706) e i locali accessori posti ad est della stessa



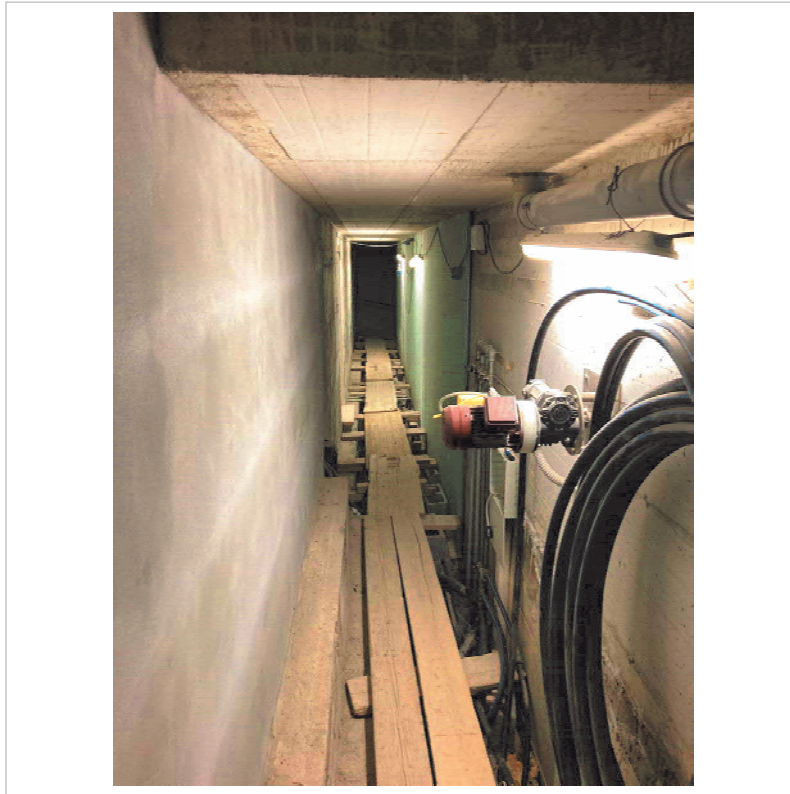
Il locale tecnico confinante a est con l'autorimessa



Spazi accessori nella porzione est del seminterrato



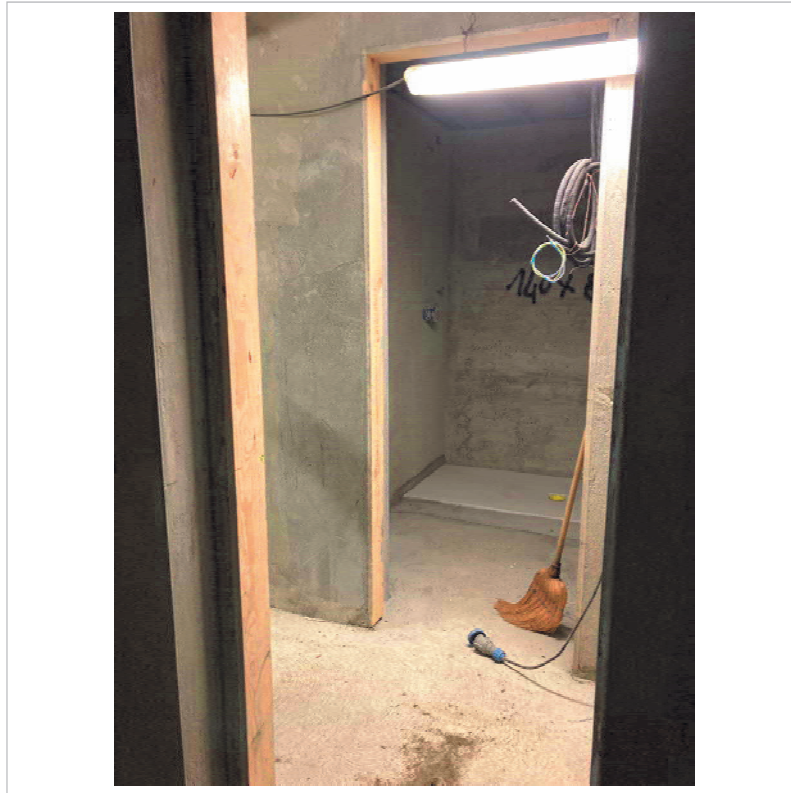
Spazi accessori nella porzione est del seminterrato



L'intercapedine in costruzione lato nord-est della autorimessa



Il locale tecnico (non autorizzato)  
a servizio della piscina servito dall'intercapedine



I vani spogliatoio e le docce a servizio della piscina



La scala che collega l'interrato alla piscina

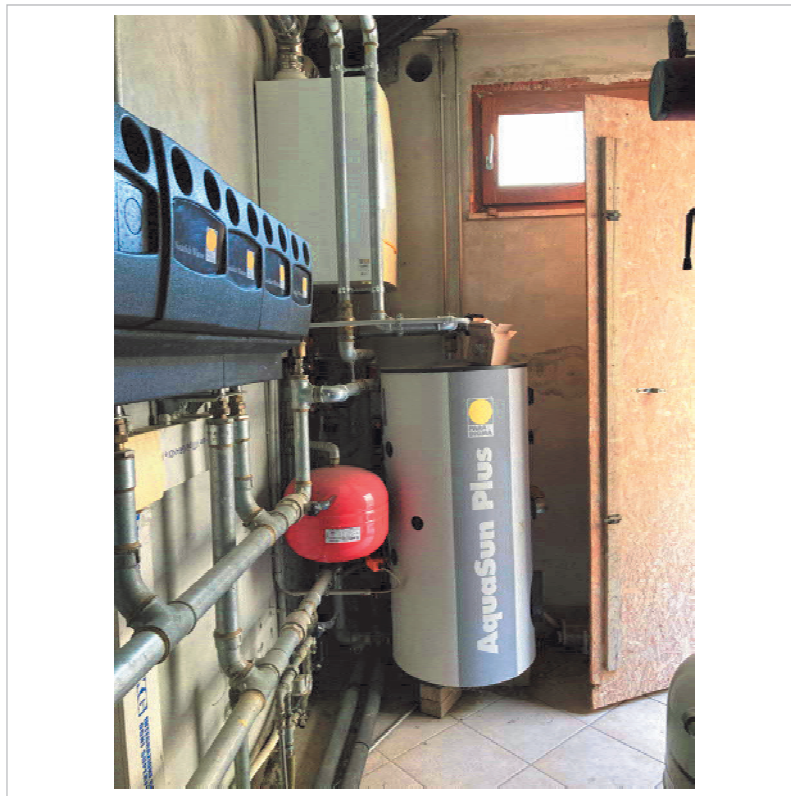




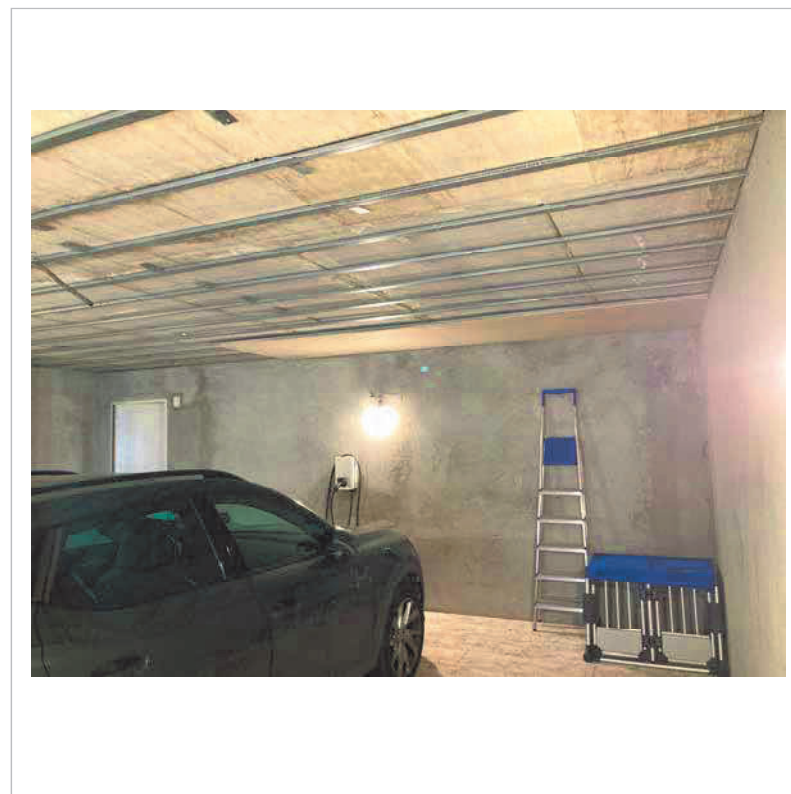
Altri spazi accessori (non autorizzati) nella porzione est di seminterrato



L'accesso alla caldaia



Il locale caldaia



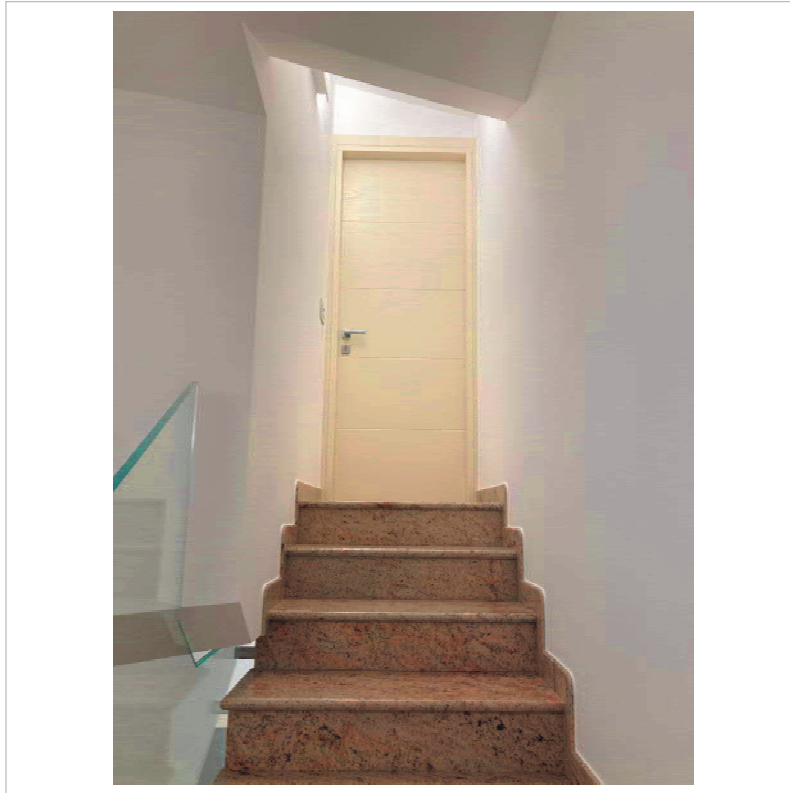
L'autorimessa



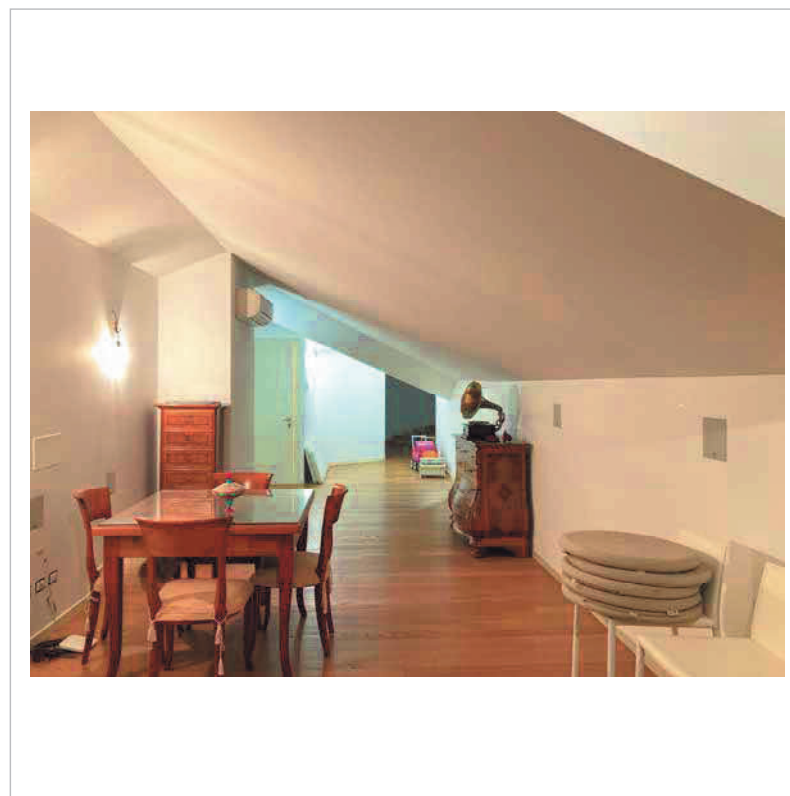
L'autorimessa



La basculante dell'autorimessa



L'accesso al piano primo (sottotetto)



Il piano primo (sottotetto)





Il piano primo (sottotetto)



Il piano primo (sottotetto) con l'uscita dell'ascensore



Il piano primo (sottotetto) attrezzato a cucina



Altri spazi del piano primo (sottotetto)



Il piano primo (sottotetto) acibito a bagno



L'intercapedine adibita a vano tecnico



L'intercapedine adibita a vano tecnico e ripostiglio



Il piano primo (sottotetto) verso il bagno e l'intercapedine





Bucatura sull'unità in corso di costruzione



L'unità in corso di costruzione